

緻形蕙斎の画本芸術——江戸からパリへ

「人物略画式」「鳥獣略画式」複製本出版記念

【挨拶】岡部昌幸 (ジャポニスム学会)

【司会】馬淵明子 (日本女子大学)、

内田保廣 (共立女子大学)

【発表者】マティ・フォラー (ライデン国立

民族学博物館、ライデン大学)、日野原健司 (太田

記念美術館)、今井朋 (ルーブル学院)、クリストフ・

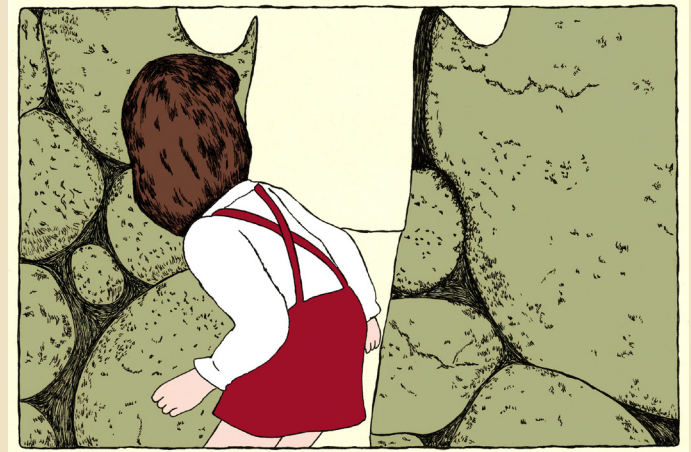
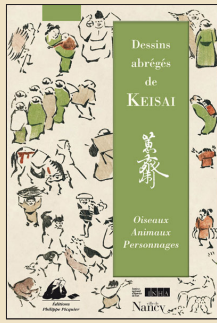
マルケ (INALCO、日仏会館)、中野三敏 (九州大学

名誉教授)、佐藤悟 (実践女子大学)

【共催】実践女子大学文芸資料研究所、

共立女子大学総合文化研究所、ジャポニスム学会

【日本語・通訳なし】



© Géraldine KOSIAK, résidente à la Villa Kujōyama (2012).

Vendredi 2 mars / colloque / 17 h - 20 h / auditorium

Keisai (1764-1824) et l'art du livre illustré : d'Edo à Paris

À l'occasion de la publication du livre *Dessins abrégés de Keisai. Oiseaux, animaux, personnages*, Paris, INHA/Arles, éd. Ph. Picquier, 2011.

Introduction : OKABE Masayuki (The Society for the Study of Japonisme).

Modérateurs : MABUCHI Akiko (univ. Nihon joshi),

UCHIDA Yasuhiro (univ. Kyōritsu joshi).

Intervenants : Matthei FORRER (Volkenkunde Museum, Leiden ;

univ. de Leiden), HINOHARA Kenji (Musée Ōta), IMAI Tomo (École du Louvre),

Christophe MARQUET (INALCO, MFJ), NAKANO Mitsutoshi (univ. de Kyūshū),

SATŌ Satoru (univ. Jissen joshi).

Co-org. : univ. Jissen joshi, univ. Kyōritsu joshi,

The Society for the Study of Japonisme.

En japonais sans traduction.

3.10 (土) フォーラム + 展示会 © 13:00~19:00 © 1階ホール

災害、記憶、未来：女性が表現する、女性がつなぐ

国際女性デー／東日本大震災・福島原発事故 1周年フォーラム

◎ 13:00~19:00 チャリティ展示会 (ホールロビー)

◎ 14:00~18:20 フォーラム

【総合司会】石田久仁子 (日仏女性研究学会)

【司会】中嶋公子 (日仏女性研究学会)、辻山ゆき子 (日仏女性研究学会)

【発表者】馬場法子 (現代音楽作曲家)、長谷川イザベル (上智大学名誉教授)、

いちむらみさこ (ホームレス・アーティスト)、石井宏枝 (art gallery on the

wind 主宰)、小林緑 (国立音楽大学名誉教授)、ジェラルディーヌ・コジアック

(作家、デッサン画家)、森まゆみ (作家)、猿渡紀代子 (横浜美術館)

【主催】日仏女性研究学会

【共催】日仏会館フランス事務所

【後援】女子美術大学

【企画協力】art gallery on the wind

【同時通訳付き】

Samedi 10 mars / forum / 13 h - 19 h / auditorium

Forum « Catastrophe, mémoire, avenir : les femmes s'expriment, les femmes se solidarisent »

Journée internationale des femmes

Premier anniversaire du séisme, du tsunami du Tōhoku

et de l'accident nucléaire de Fukushima

◎ 13 h - 19 h : exposition-vente de charité au foyer de l'auditorium

◎ 14 h - 18 h 20 : forum

Modératrice générale : ISHIDA Kuniko (SFJ des études sur les femmes).

Modératrices : NAKAJIMA Satoko (SFJ des études sur les femmes),

TSUJIYAMA Yukiko (SFJ des études sur les femmes).

Intervenantes : BABA Noriko (compositrice), HASEGAWA Isabelle (prof. émérite

de l'univ. Sophia), ICHIMURA Misako (artiste SDF), ISHII Hiroe (art gallery on

the wind), KOBAYASHI Midori (prof. émérite du Kunitachi College of Music),

Géraldine KOSIAK (auteure et dessinatrice), MORI Mayumi (écrivaine),

SAWATARI Kiyoko (Musée municipal de Yokohama).

Org. : SFJ des études sur les femmes.

Co-org. : BF de la MFJ.

Collab. : univ. Joshi bijutsu, art gallery on the wind.

Avec traduction simultanée.

3.19 (月) 講演会 © 18:00 © 1階ホール

激動の時代に文学は何ができるのか

【講師】タハール・ベン＝ジェルーン (作家)

【ディスカッサント】私市正年 (上智大学)

【協力】日仏学院

【同時通訳付き】



© C. Hlie - Gallimard

Lundi 19 mars / conférence / 18 h / auditorium

Que peut la littérature en cette époque de bouleversements ?

Conférencier : Tahar BEN JELLOUN (écrivain).

Discutant : KISAICHI Masatoshi (univ. Sophia).

Coop. : IFJT. Avec traduction simultanée.

3.23 Fri. - 3.24 Sat. workshop © room 601

Dimensions of the Labour Market Dynamics: France-Japan Comparison

◎ 3.23 Friday : 9 h - 18 h

◎ 3.24 Saturday : 9 h - 13 h

Speakers: AOKI Hiroyuki (Kōchi Junior College), Arnaud DUPRAY (CEREQ- Ministry of Labour and Health), Emilie LANCIANO (Coactics-Lyon Univ.), Caroline LANCIANO-MORANDAT (LEST-CNRS), MAEURA Hodaka (Japan Institute for Labour Policy and Training), David MARSDEN (London School of Economics), NAKAMICHI Asako (Waseda Univ.), NITTA Michio (Kokushikan Univ.), NOHARA Hiroatsu (LEST-CNRS), Pierre ROLLE (LADYSS-CNRS), SHINOZAKI Takehisa (Waseda Univ.), SHUTŌ Wakana (Rikkyō Univ.), SUZUKI Hiromasa (Waseda Univ).

Org.: LEST, Institute of Social Science - The University of Tokyo, BF de la MFJ.

In English. Contact : hiroatsu.nohara@univmed.fr

日仏会館フランス事務所
フランス国立日本研究センター

Maison franco-japonaise
Bureau français
Institut français
de recherche sur le Japon

〒150-0013
東京都渋谷区恵比寿 3-9-25
3-9-25, Ebisu, Shibuya-ku,
150-0013 Tokyo

◎ Tel : 03-5421-7641
◎ Fax : 03-5421-7651
◎ HP : www.mfj.gr.jp.

◎ 本プログラムに記載の催しへの参加は無料です。席数の都合によりご入場いただけない場合もありますので予めご了承下さい。参加希望の方は contact@mfj.gr.jp にお申し込み下さい。

◎ L'accès aux manifestations de la MFJ est libre dans la limite des places disponibles. Prière de vous inscrire auprès de : contact@mfj.gr.jp.